



# Hotel Genova

# INCLUSIVE HOTEL

## **Best Western e L'abilità Onlus**

insieme per l'accoglienza degli ospiti con disturbi dello spettro autistico (ASD – Autism Spectrum Disorders).

Best Western Italia e L'abilità Onlus hanno dato vita ad un progetto dedicato agli ospiti con disturbi dello spettro autistico.

Inclusive Hotel è il nome dell'iniziativa che si propone di assicurare una dimensione **pienamente positiva** della permanenza in albergo alle persone con disturbi dello spettro **autistico**, siano essi bambini o adulti insieme alle loro famiglie e ai caregiver.

Questa guida è dedicata a tutti coloro che vogliono **ricominciare a viaggiare**.

È pensata per presentare **servizi e strategie** per organizzare il viaggio e per vivere una piena dimensione di accoglienza all'interno dell'hotel con modalità educative che garantiscano **benessere e inclusione**.

A completamento delle informazioni nelle camere dedicate, l'hotel mette a disposizione anche **schede tradotte nei simboli della comunicazione aumentativa alternativa** sulla struttura e sulla destinazione.

**Buon soggiorno a tutti.**

## Informazioni Generali

Il **Best Western Plus Hotel Genova** si trova a Torino in Via Paolo Sacchi 14/b.

Il personale dell'hotel è stato **formato e sensibilizzato** alla conoscenza delle caratteristiche delle persone con **disturbi dello spettro autistico**, delle loro necessità, di come si deve organizzare l'hotel per renderlo **pienamente inclusivo**.

**I responsabili** del progetto Inclusive Hotel del Best Western Plus Hotel Genova sono Fabio Borio e Francesco Coniglio.

Sono contattabile alla mail [info@albergogenova.it](mailto:info@albergogenova.it) o al tel. 011 5629400.

### Contattali per:

- Avere maggiori informazioni
- Prenotare una camera adatta alle esigenze di una persona con ASD
- Comunicare le tue esigenze particolari
- Comunicare il tuo orario di arrivo



## Check-In e Check-Out

La hall del **Best Western Plus Hotel Genova** dispone di poltrone e divani bianchi e tavolini per l'attesa.

Si accede alla struttura tramite una porta girevole ed il pavimento è rivestito con la moquette.

Sono presenti un bar, un pianoforte, delle piante e un televisore sempre acceso, a disposizione dei clienti.

La hall è circa 70 mq e ci potrebbero essere dei momenti di grande affluenza con conseguente **aumento dei tempi di attesa** e possibile affollamento con **sovraccarico sensoriale**.

I momenti di **maggiore affollamento**:

- dalle 07.00 alle 11.00
- dalle 18.00 alle 21.00

Si consiglia quindi di fare il check-in e check-out al di fuori di questi orari.

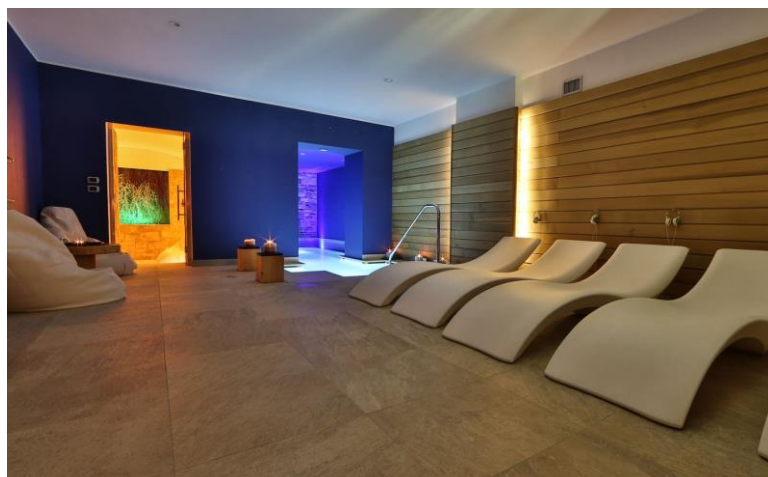


## Spazi Comuni

☀ Non vi è illuminazione al neon.

🎵 Vi è della **musica in filodiffusione** tenuta ad un volume basso

spazio	dove	caratteristiche
<b>Bagno</b>	Piano -1	<ul style="list-style-type: none"><li>• 4 bagni</li><li>• Asciugami in carta</li><li>• Luce con accensione automatica</li></ul>
<b>Hall</b>	Piano terra	<ul style="list-style-type: none"><li>• Poltrone e divani bianchi, piante e pianoforte</li><li>• TV sempre accesa</li><li>• Zona bar</li></ul>
<b>Spa</b>	Piano -1	<ul style="list-style-type: none"><li>• Aperta dalle 10 alle 21 (chiusura lunedì)</li><li>• Costo ingresso 18€</li><li>• Vasca idromassaggio, bagno turco, doccia emozionale, sauna, stanza del sale, area relax</li></ul>
<b>Palestra</b>	Piano -1	<ul style="list-style-type: none"><li>• Sempre aperta</li><li>• Ingresso gratuito</li><li>• Un bilanciere, due cyclette, due tapis roulant, un attrezzo multifunzionale</li></ul>



## Camera

Le camere dedicate ai clienti con ASD hanno una serie di caratteristiche che possono aiutare in caso **anomala reattività sensoriale**:

- Luci non al neon e soffuse
- Camera lontano da fonti di rumore
- Uso di detersivi per la pulizia con fragranza neutra
- Non uso di deodoranti ambientali

La **biancheria da letto** è di colore bianco e vi è un runner. È a disposizione degli ospiti il piumone. Se l'ospite ha esigenze peculiari può portare una **coperta o un cuscino personale** e il personale provvederà alla sistemazione del letto.

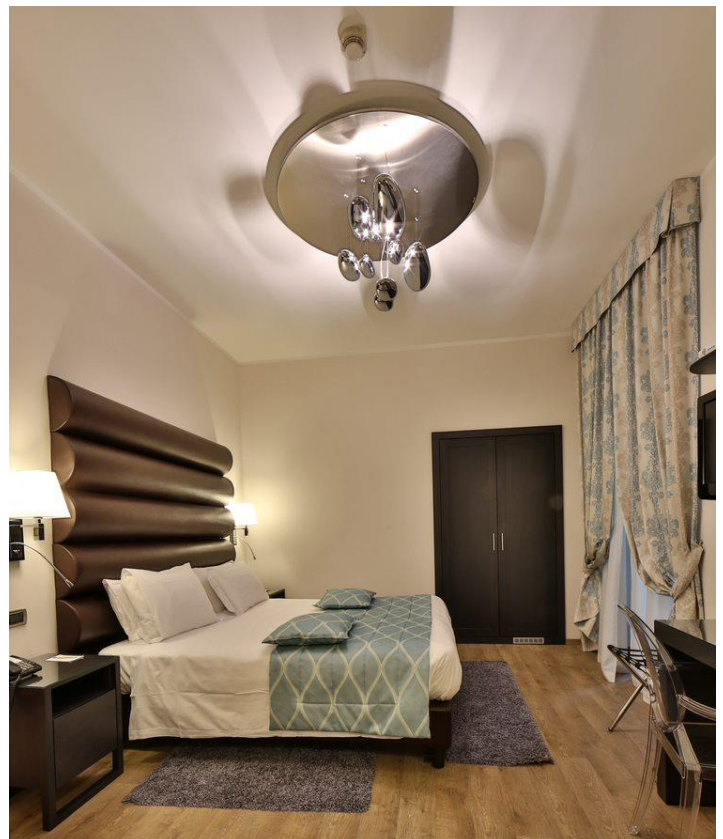
Le finestre si possono chiudere dall'interno e tirando le tende è possibile oscurare quasi completamente la camera. Le camere hanno tutte il bagno con la doccia, Tv, condizionatore, bollitore, letto e armadi.

È possibile richiedere il **servizio in camera** al n° 9 del telefono.

Contatta la Reception per ogni **necessità di assistenza**.

In camera è a disposizione del materiale in **comunicazione aumentativa alternativa** riguardo:

- Menù colazione
- Regole comportamentali
- Tabelle di comunicazione
- Una scheda informativa di Torino e dintorni



## Informazioni Hotel

Il **Best Western Plus Hotel Genova** è situato nel centro di Torino, in un quartiere storico in prossimità di via Roma e piazza Carlo Felice, in posizione strategica vicino alla **Stazione Porta Nuova** e a **pochi passi dal centro**.

L'ideale per chi cerca un'esperienza all'insegna del gusto e della tradizione in questa città millenaria dalle magiche atmosfere. **Il Museo Egizio, Palazzo Reale, la Basilica di Superga, la Mole Antonelliana...** Torino ed i suoi dintorni offrono magnifiche attrazioni da visitare e scorci suggestivi per apprezzare e scoprire la città in tutta la sua eleganza.

Animali domestici ammessi, solo di piccola taglia.

Parcheggio a pagamento di fronte all'hotel, al costo di 16€ per 24h.